



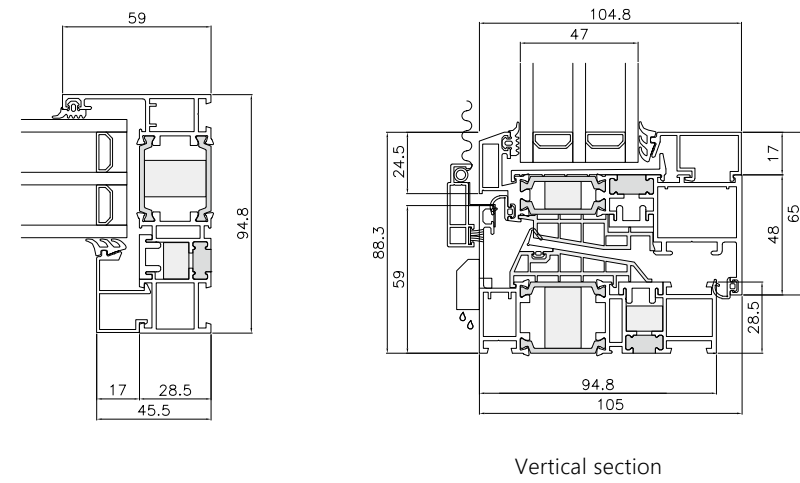
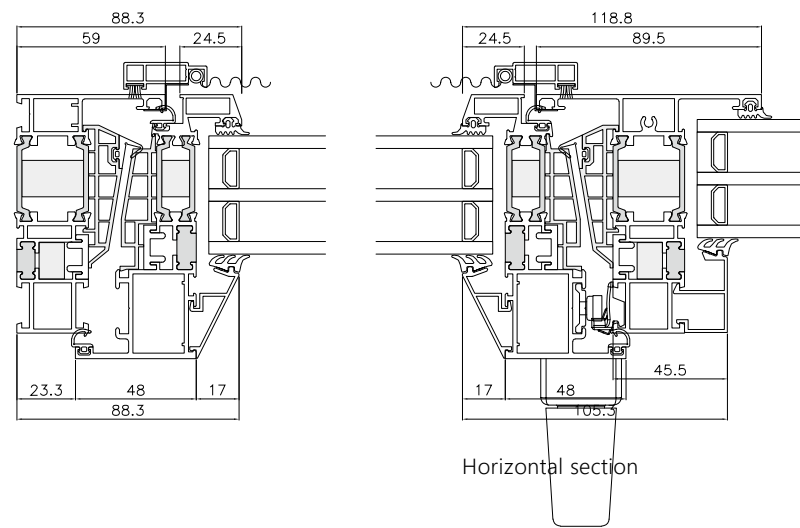
FLE T/T

FLE T/T provides highly slim face width with multiple functions. Also, many advantages of aluminum window are combined in a single product. Moreover, with outstanding performances of FLE T/T offers rational solutions to aesthetic and architectural requirements. FLE T/T provides pleasant and modern indoor atmosphere.

FLE T/T is the most practical opening system, which offers superb performances of thermal insulation and air tightness. Specially designed aluminum profiles and gaskets improved its insulation performance dramatically. Moreover, two ways of opening method can provide most common and convenient window in a practical life.

필로브의 FLE T/T는 유사제품군에서 매우 슬림한 입면을 가지고 있습니다. 또한, 알루미늄 창호의 장점들이 잘 반영된 창호로서 복합적인 기능을 가지고 있는 제품입니다. FLE T/T는 뛰어난 성능과 함께 디자인적인 다양한 요구사항들에 대한 효율적인 해결책을 제시하며, 고급스럽고 모던한 분위기를 연출하고 생활에 쾌적함을 제공합니다.

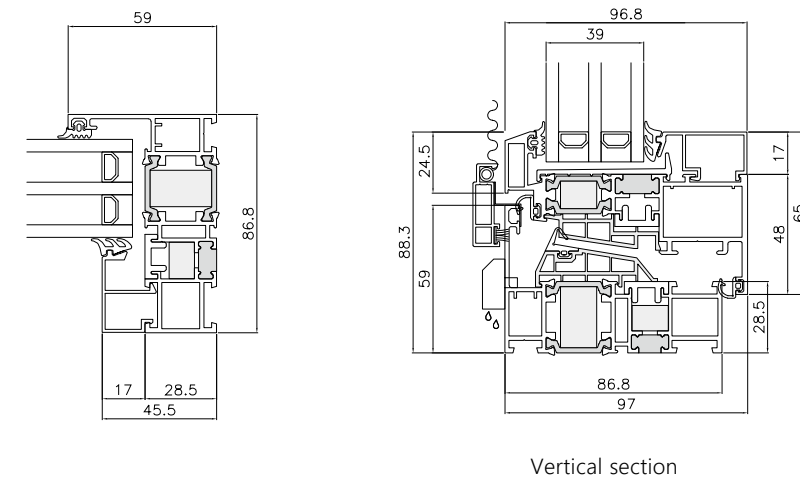
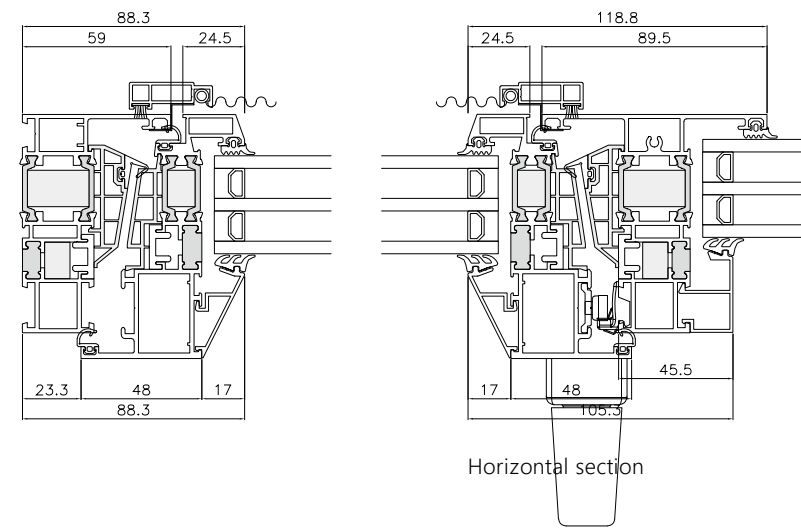
우수한 단열성능과 기밀성능이 특징인 이 제품은 최적화된 프로파일 구조와 특수하게 디자인된 가스켓을 통해 완벽에 가까운 성능을 발휘할 수 있어 매우 실용적인 제품입니다. Turn 과 Tilt의 두 가지 개폐방식이 동시에 가능함으로써 환기와 방법에 비교적 유리하고 실생활에서 매우 편리하게 사용할 수 있는 타입의 고기능성 시스템 창호입니다.



FLE T/T Premium 47mm

Product Name	FLE T/T Premium
Material	Aluminum
Basic depth	105 mm
Min face width	88.3 mm
Glass thickness	47 mm
Opening type	Inward-opening
Thermal transmittance	0.871 W/m ² K
Air tightness	0.08 m ³ /hm ²
Energy consumption efficiency	CLASS 1

제품명	FLE T/T Premium
프레임 재질	알루미늄
프레임 기본 폭	105 mm
최소 입면 폭	88.3 mm
유리 두께	47 mm
개폐 방식	내여닫이
열관류율	0.871 W/m ² K
기밀성	0.08 m ³ /hm ²
에너지 소비 효율 등급	1 등급

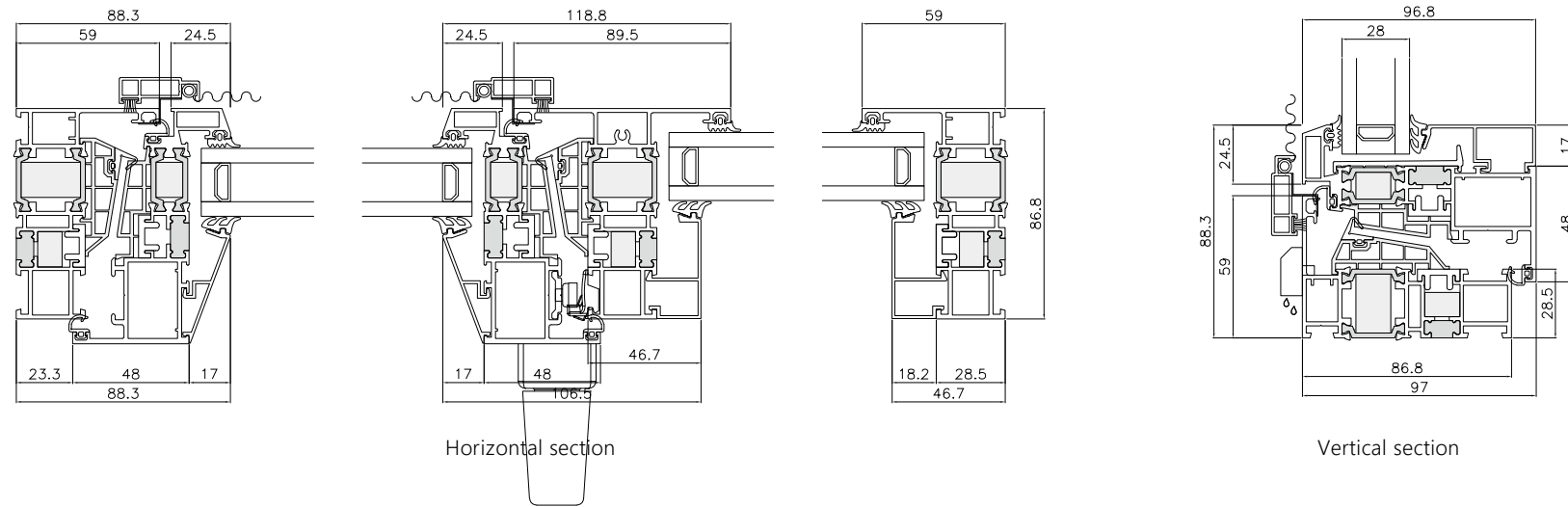


FLE T/T Super 39mm

Product Name	FLE T/T Super
Material	Aluminum
Basic depth	97 mm
Min face width	88.3 mm
Glass thickness	39 mm
Opening type	Inward-opening
Thermal transmittance	1.299 W/m ² K
Air tightness	0.00 m ³ /hm ²
Energy consumption efficiency	CLASS 2

제품명	FLE T/T Super
프레임 재질	알루미늄
프레임 기본 폭	97 mm
최소 입면 폭	88.3 mm
유리 두께	39 mm
개폐 방식	내여닫이
열관류율	1.299 W/m ² K
기밀성	0.00 m ³ /hm ²
에너지 소비 효율 등급	2 등급

TURN & TILT



FLE T/T Super 28mm

Product Name	FLE T/T Super 28
Material	Aluminum
Basic depth	97 mm
Min face width	88.3 mm
Glass thickness	28 mm
Opening type	Inward-opening
Thermal transmittance	1.560 W/m ² K
Air tightness	0.00 m ³ /hm ²
Energy consumption efficiency	CLASS 3

제품명	FLE T/T Super 28
프레임 재질	알루미늄
프레임 기본 폭	97 mm
최소 입면 폭	88.3 mm
유리 두께	28 mm
개폐 방식	내여닫이
열관류율	1.560 W/m ² K
기밀성	0.00 m ³ /hm ²
에너지 소비 효율 등급	3 등급

Test Report : FLE T/T



Thermal Transmittance

Product Name	FLE T/T Premium	FLE T/T Super	FLE T/T Super 28
Panel Size	2 m x 2 m	2 m x 2 m	2 m x 2 m
Material	Aluminum	Aluminum	Aluminum
Glass Thickness	47 mm	39 mm	28 mm
Glass Specification	5Le+16Ar+5Le+16Ar+5Cl	5Le+12A+5Cl+12A+5Le	6Le+16Ar+6Cl
Gas Filling	Argon	Air	Argon
Glass Spacer	Insulating spacer (TGI)	Aluminum spacer	Aluminum Spacer
Thermal transmittance (열관류율)	0.871 W/m ² K	1.299 W/m ² K	1.560 W/m ² K
Class (등급)	Class 1 (1 등급)	Class 2 (2 등급)	Class 3 (3 등급)
Test Criteria	KS F 2278:2014	KS F 2278:2014	KS F 2278:2014

Air Tightness

Product Name	FLE T/T Premium	FLE T/T Super	FLE T/T Super 28
Panel Size	1.5 m x 1.5 m	1.5 m x 1.5 m	1.5 m x 1.5 m
Material	Aluminum	Aluminum	Aluminum
Glass Thickness	47 mm	39 mm	28 mm
Quantity of Airflow (통기량)	0.08 m ³ /hm ²	0.00 m ³ /hm ²	0.00 m ³ /hm ²
Test Criteria	KS F 2292:2013	KS F 2292:2013	KS F 2292:2013
Note	* The test results will be continuously updated		